

eclipse

Systeme d'appel de garde



LUVICOM



Poste-maître 400-026

Le poste-maître Éclipse est un téléphone intelligent qui permet de visualiser l'état des appels de patient du département et d'établir une communication bidirectionnelle avec ceux-ci. Il dispose d'un écran tactile couleur à cristaux liquide rétro éclairé de 5.7". La communication s'établit à l'aide du combiné ou à mains-libres.

Le système d'appel de garde Éclipse est un système de communication bidirectionnel d'avant-garde utilisant la technologie IP.

La conception du système Éclipse repose sur plus de 30 ans d'expérience en milieu hospitalier.

Cet outil efficace et fiable est un support au personnel soignant et assure la sécurité des patients.

L'équipe de Luvicom a conçu un système facile d'utilisation qui s'auto-vérifie constamment pour être prêt quand une situation urgente se présente.

Système entièrement supervisé avec fonction d'auto diagnostique.



Poste de chambre 400-051

Le poste de chambre permet la communication bidirectionnelle avec les patients. La voix numérisée est exempte d'interférences.

La transmission est assurée par un haut-parleur puissant et la réception par un microphone ultra-sensible.

Les boutons aux couleurs vives et rétro-éclairés permettent un repérage facile des fonctions quand les secondes comptent.

De matière plastique antibactérien UL94V-0, son entretien est facile et assure une salubrité de haut niveau.

Enfin, Luvicom a prévu un remplacement facile et rapide par du personnel d'entretien régulier.



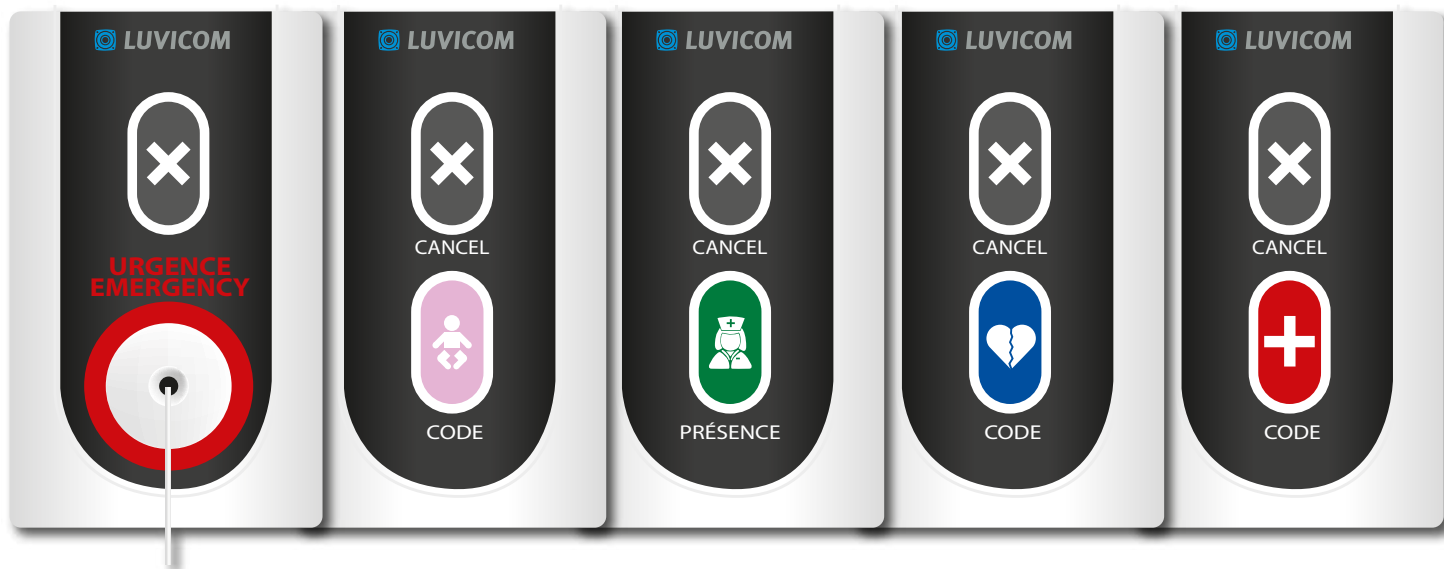
Le poste anti-agression de code blanc : un dispositif fiable pour une intervention rapide du personnel de sécurité.

Poste anti-agression 400-105

Un maillon important dans la chaîne de sécurité du personnel.

Ce poste comporte un bouton rétro-éclairé code blanc avec illustration significative.

Un outil efficace pour protéger un personnel précieux.



URGENCE
EMERGENCY



Poste de toilette 400-100

Pour les appels de type toilette. Cordon antibactérien



Poste code rose 400-106

Pour la sécurité des nouveaux nés



Poste présence 400-107

Pour une localisation facile et rapide du personnel infirmier



Poste code bleu 400-108

Pour une intervention rapide lors d'arrêt cardiaque



Poste code rouge 400-109

Pour une intervention rapide lors d'urgence



Voyant de corridor 400-150

Le voyant permet le repérage visuel d'un appel de patient. Les couleurs significatives des éclairages électroluminescents permettent une intervention adéquate selon le niveau d'urgence.

Ce dispositif visible de loin permet une meilleure planification des soins.

Le modèle 400-155 sert de signal de zone et est programmable pour s'illuminer lors d'appels dans d'autres secteurs.

Le modèle 400-160 est un voyant autonome pour les postes sans communication isolés (non relié à un poste de chambre).



Afficheur géant 400-250

Un panneau d'affichage déroulant à DEL de couleurs (20 caractères en mode standard ou 40 caractères en mode condensé).

Peu encombrant et clair, il est visible de loin et diminue le temps d'intervention du personnel.



Poste de personnel 400-035

Le poste de personnel est un appareil intelligent qui permet de visualiser l'état des appels de patients du département et d'établir une communication bidirectionnelle avec ceux-ci. Il dispose d'un écran tactile couleur à cristaux liquides rétro éclairé de 5.7". La communication s'établit à mains-libres.

- Permet le branchement de 64 postes de chambre
- Mémoire non-volatile sur compact flash
- Nécessite un espace restreint 1U

eRouteur 400-002



eServeur 400-000



- Permet l'interconnexion entre les eRouteurs
- Mémoire non-volatile sur compact flash
- Permet l'ajout de téléavertisseurs

- Permet le raccordement de 48 postes de chambre sur câblage Catégorie 5, individuel à chaque dispositif

eSwitch 400-003



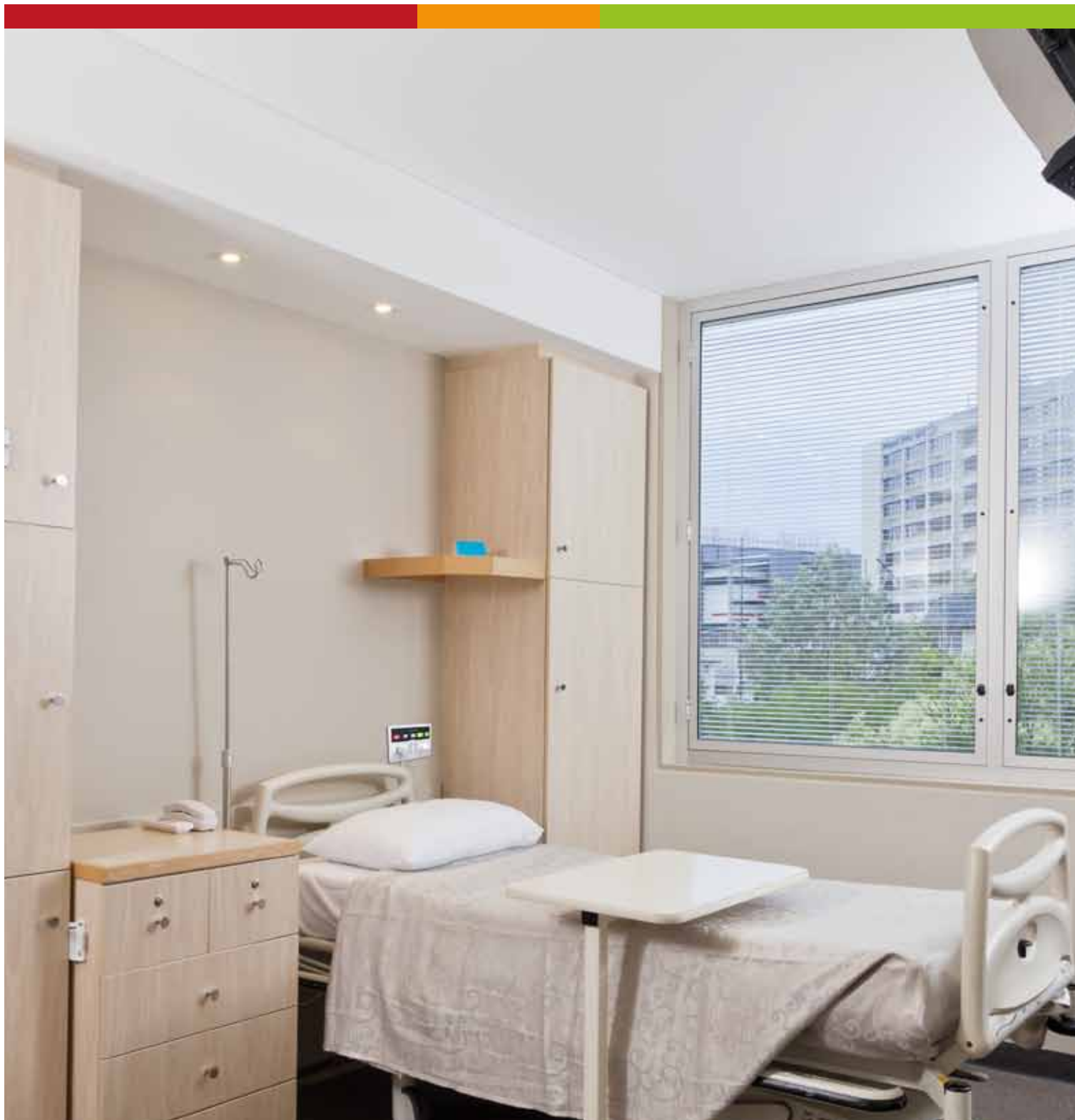
eDiviseur 400-004



- Se raccorde au eRouteur afin de permettre le branchement de 64 postes de chambre supplémentaires

Merci de considérer Luvicom. Nous avons à coeur de fournir des solutions de gestion efficaces à des personnes pour qui le bien-être des patients est une priorité. Si nous pouvons faire quoi que ce soit pour que nos systèmes puissent encore mieux répondre à vos besoins, notre équipe entière ne ménagera aucun effort.

*Gaétan Larrivée
Président*



 **LUVICOM**

74, rue de Carillon
Québec (Québec)
G1K 4Z5



Tél. : 418.524.0717

www.luvicom.com